

Douarnenez, une métamorphose pour le XXI^e siècle

Un projet pour faire de Douarnenez une ville exemplaire, verte, dynamique, attractive, unie et ouverte aux autres et au monde.

Comment est né ce projet global ?

Au plus près des préoccupations locales, la crise sanitaire a été l'occasion pour notre équipe de mettre en perspective un projet plus global pour l'ensemble de nos propositions. On y retrouve les valeurs phares de notre programme : notre fil vert pour l'urgence climatique et écologique, notre fil rouge pour la démocratie et les solidarités. Comment nos idées pourraient-elles métamorphoser Douarnenez ? Comment créer du lien entre les différents quartiers, faciliter et sécuriser les déplacements, privilégier les mobilités douces, accueillir, valoriser l'histoire de la ville et penser son futur, anticiper les besoins, pour l'emploi, la santé et l'alimentation ? Quelle place pour les anciens, quelle place pour la jeunesse ?

Un constat : Douarnenez est une ville à la géographie fragmentée, issue de la fusion de quatre communes en 1945. Pour contrer son déclin démographique et économique, Douarnenez a besoin d'un projet pour retrouver sa dynamique car c'est une ville avec un énorme potentiel humain (vitalité et créativité de sa population) et territorial (des infrastructures, des activités industrielles).

Notre liste Douarnenez - Terre Citoyenne porte une vision globale de l'avenir qui s'inscrit dans la durée et qui pose les fondations du Douarnenez de demain : une métamorphose pour le XXI^e siècle à construire avec vous.

Douarnenez, vue du ciel a la forme d'un papillon : le Port-Rhu depuis Pouldavid jusqu'à l'Île Tristan en représente le corps, les différents quartiers en sont les ailes.

Les déplacements à pied ou à vélo sont les fils verts qui tisseront le lien entre les quartiers du « papillon territorial ». Ils tracent un parcours urbain accessible à toutes et tous, adapté aux personnes à mobilité réduite, aux personnes âgées, aux familles avec de jeunes enfants.

Ils facilitent aussi l'accès à tous les services du quotidien que nous souhaitons développer à travers notre fil rouge pour la démocratie et les solidarités. Ces liaisons prennent tout leur sens pour relier les quartiers à rénover du quai de l'Yser, de l'Anse de Pouldavid, du grand Port, de Douarnenez-centre et de Ploaré jusqu'au Ris.



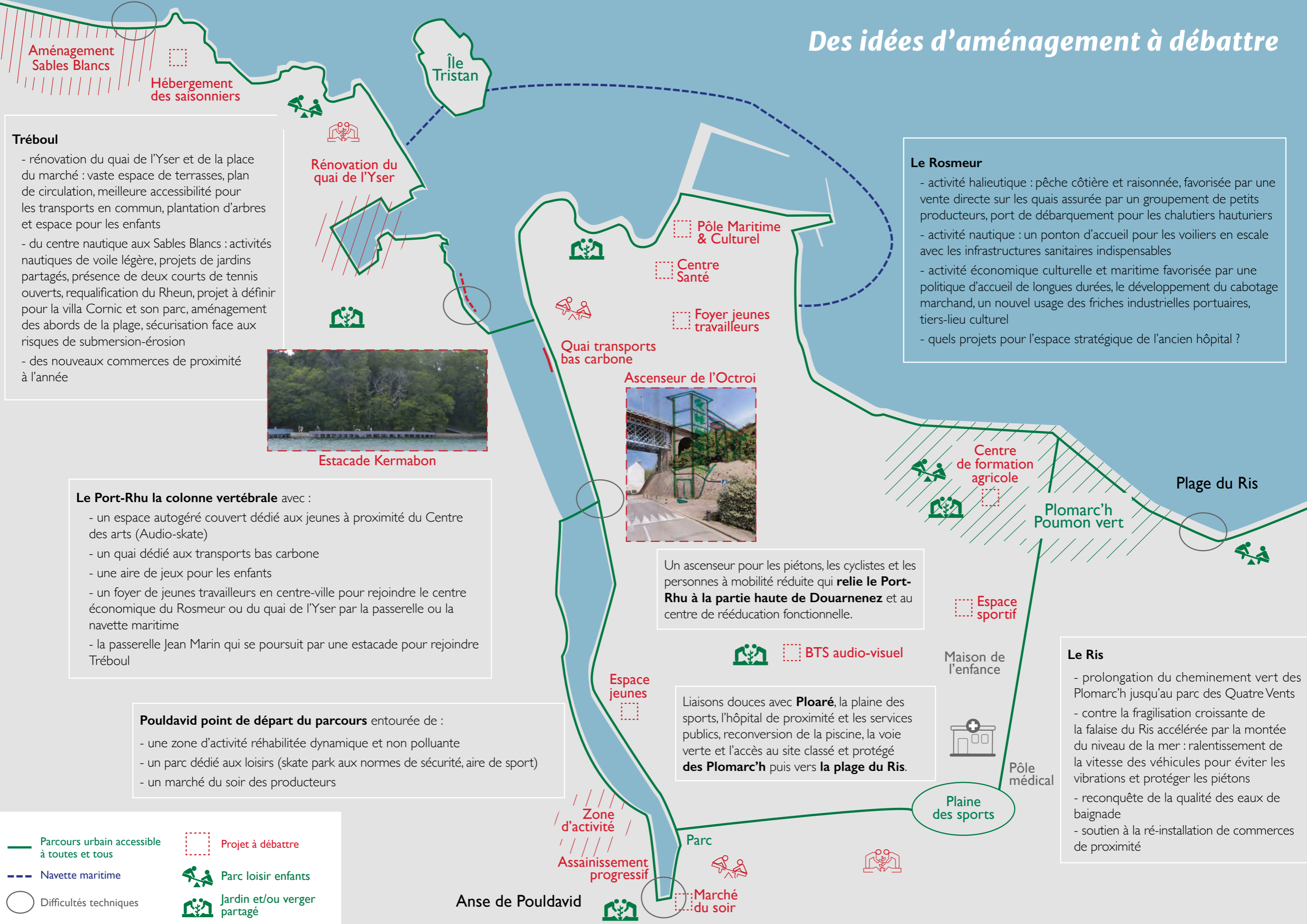
Ce projet ambitieux se fera pour et par les Douarnenistes

Chacun-e d'entre vous sera invité-e à venir l'enrichir en y apportant son vécu personnel, ses difficultés rencontrées au quotidien, ses connaissances, ses savoir-faire, ses convictions. Projetez-vous dans l'avenir de notre si belle ville pour donner envie aux plus jeunes d'y construire leur vie et à d'autres de s'y installer.

Un processus démocratique co-construira les étapes et la validation progressive du projet :

- > une commission extra-municipale du projet « Métamorphose »
- > des commissions de quartier (les projets de chaque quartier à l'intérieur du projet global)
- > un conseil de jeunes notamment pour un espace autogéré couvert
- > une commission « recherche de financements » à mutualiser avec la Communauté de communes
- > les projets phares seront soumis à référendum

Des idées d'aménagement à débattre



Tréboul

- rénovation du quai de l'Yser et de la place du marché : vaste espace de terrasses, plan de circulation, meilleure accessibilité pour les transports en commun, plantation d'arbres et espace pour les enfants
- du centre nautique aux Sables Blancs : activités nautiques de voile légère, projets de jardins partagés, présence de deux courts de tennis ouverts, requalification du Rheun, projet à définir pour la villa Cornic et son parc, aménagement des abords de la plage, sécurisation face aux risques de submersion-érosion
- des nouveaux commerces de proximité à l'année



Estacade Kermabon

Le Port-Rhu la colonne vertébrale avec :

- un espace autogéré couvert dédié aux jeunes à proximité du Centre des arts (Audio-skate)
- un quai dédié aux transports bas carbone
- une aire de jeux pour les enfants
- un foyer de jeunes travailleurs en centre-ville pour rejoindre le centre économique du Rosmeur ou du quai de l'Yser par la passerelle ou la navette maritime
- la passerelle Jean Marin qui se poursuit par une estacade pour rejoindre Tréboul

Pouldavid point de départ du parcours entourée de :

- une zone d'activité réhabilitée dynamique et non polluante
- un parc dédié aux loisirs (skate park aux normes de sécurité, aire de sport)
- un marché du soir des producteurs

Le Rosmeur

- activité halieutique : pêche côtière et raisonnée, favorisée par une vente directe sur les quais assurée par un groupement de petits producteurs, port de débarquement pour les chalutiers hauturiers
- activité nautique : un ponton d'accueil pour les voiliers en escale avec les infrastructures sanitaires indispensables
- activité économique culturelle et maritime favorisée par une politique d'accueil de longues durées, le développement du cabotage marchand, un nouvel usage des friches industrielles portuaires, tiers-lieu culturel
- quels projets pour l'espace stratégique de l'ancien hôpital ?



Un ascenseur pour les piétons, les cyclistes et les personnes à mobilité réduite qui **relie le Port-Rhu à la partie haute de Douarnenez** et au centre de rééducation fonctionnelle.

Le Ris

- prolongation du cheminement vert des Plomarc'h jusqu'au parc des Quatre Vents
- contre la fragilisation croissante de la falaise du Ris accélérée par la montée du niveau de la mer : ralentissement de la vitesse des véhicules pour éviter les vibrations et protéger les piétons
- reconquête de la qualité des eaux de baignade
- soutien à la ré-installation de commerces de proximité

- Parcours urbain accessible à toutes et tous
- Projet à débattre
- Navette maritime
- Parc loisir enfants
- Difficultés techniques
- Jardin et/ou verger partagé

Anse de Pouldavid

Plaine des sports

Plomarc'h Poumon vert

Plage du Ris

Maison de l'enfance

Pôle médical

BTS audio-visuel

Espace jeunes

Liaisons douces avec **Ploaré**, la plaine des sports, l'hôpital de proximité et les services publics, reconversion de la piscine, la voie verte et l'accès au site classé et protégé **des Plomarc'h** puis vers **la plage du Ris**.

Pôle Maritime & Culturel

Centre Santé

Foyer jeunes travailleurs

Quai transports bas carbone

Ascenseur de l'Octroi

Île Tristan

Rénovation du quai de l'Yser

Aménagement Sables Blancs

Hébergement des saisonniers

Zone d'activité

Assainissement progressif

Marché du soir

Parc

Les solutions existent pour surmonter les difficultés techniques : trottoirs rénovés et adaptés sur tout le parcours urbain, ascenseur possible au niveau du pont, création d'une estacade pour remplacer la rampe du Treiz à Kermabon, réalisation d'une jonction entre les Plomarc'h et le Ris.

Financement : la présentation de projets structurés sur le long terme devient une nécessité. Elle est déterminante dans l'accès aux nombreuses subventions existantes. Douarnenez a peu de ressources propres et a impérativement besoin de ces subventions pour se métamorphoser.

Des fonds sont disponibles, il faut s'en saisir : fonds européens, contractualisation avec la Région, le Département, l'Etat dans le cadre d'opérations de rénovations urbaines et dynamisation des centres-villes, fonds privés et associatifs. On peut citer la Commission européenne : « A partir de 2021, nous demanderons à une collectivité qui souhaite obtenir un financement par l'Union Européenne de démontrer qu'elle suit une *stratégie intégrée de développement durable*, qu'elle aura établie elle-même, [...]. C'est la fin d'un financement au coup par coup. Nous voulons que les collectivités aient une vision à long terme en matière de développement durable. »

Le 28 juin, créons le futur toutes et tous ensemble !

Adalek an 28 a viz Even, savomp holl asambles an dazont !

Tirons les leçons de la crise du Covid 19

La crise sanitaire que nous venons de vivre a démontré la fragilité de notre société.

Les Douarnenistes ont été relativement épargnés par l'épidémie, mais ses conséquences économiques et sociales sont bien là : difficultés liées au chômage total ou partiel et à la perte de revenus, saisonniers se retrouvant privés d'emploi, vulnérabilité du tissu artisanal, commercial et associatif...

Tirer les leçons d'une telle situation, c'est s'engager à agir à deux niveaux :

1/ Répondre aux urgences économiques et sociales du moment

- > en soutenant les structures sociales et les associations de solidarité qui accompagnent les personnes et les familles en difficulté et luttent contre l'isolement,
- > en accompagnant les petites entreprises locales dans leur retour à l'activité,
- > en confortant dans la durée les associations sportives et culturelles qui font le lien social, en particulier celles qui ont des salarié-e-s.

2/ Préparer le monde de demain par une véritable transition écologique, économique et sociale

- > favoriser une autonomie alimentaire et énergétique, créatrice d'emplois, dans notre territoire : soutien à l'agroécologie, à la pêche côtière, aux commerces de proximité et au tourisme vert. Promotion des économies d'énergie et des énergies renouvelables,
- > encourager l'économie circulaire : filières de réparation, circuits-courts, recyclage,
- > postuler à l'expérimentation de la démarche « territoire zéro chômeur de longue durée » par le développement d'activités utiles non satisfaites,
- > porter un projet de santé territoriale et la création d'un centre de santé avec des médecins salarié-e-s,
- > instaurer une politique sociale à la hauteur des besoins : tarification sociale de l'eau, refonte de la tarification des services publics locaux (« à chacun selon ses besoins, de chacun selon ses moyens »), un logement digne et adapté pour toutes et tous, hébergement d'urgence inconditionnel des personnes en situation de vulnérabilité, mise en place d'éducateurs de rue, gratuité des transports en commun.

Pour suivre nos activités et nous contacter : Permanences au 7 rue Voltaire à Douarnenez

Site internet : www.douarnenez-terrecitoyenne.bzh · Tél. : 07 61 59 39 57

Facebook : Douarnenez-terre-citoyenne · Courriel : dzterrecitoyenne@gmail.com

Une liste
soutenue par



GÉNÉRATION-S
le mouvement

